



# **Vorstellung der Rahmenvorgaben zum Projekt „Schulraum Volketswil 2020“**

Stand: 22.11.11

# Investitionsplanung 2011 – 2020

Schule Volketswil  
Schulraum 2020



## Nettoinvestitionen von rund 50 Mio CHF

davon für das Projekt Schulraum Volketswil 2020

- Finanzplanung 2011-2015
  - **rund 15 Mio CHF**
- Finanzplanung 2016-2020
  - **rund 33 Mio CHF**

# Steuerfussentwicklung

Schule Volketswil  
Schulraum 2020



In der Finanzplanung berücksichtigt:

2012/2013	65 %
2014	67 %
2015	68 %

# Ausgangslage

Schule Volketswil  
Schulraum 2020



- Zweite Hälfte Amtsperiode 2006-2010  
Projekt Vision 2020
- Grundlagen: kant. Schulbaurichtlinien 15.3.09
- Juni 2011: Schulpflege hat Projektorganisation  
„Schulraum Volketswil 2020“ zugestimmt
- Budget 2012: Planungskredit eingestellt  
(Fr. 300'000.00)

# September-Schulpflegetagung

Schule Volketswil  
Schulraum 2020

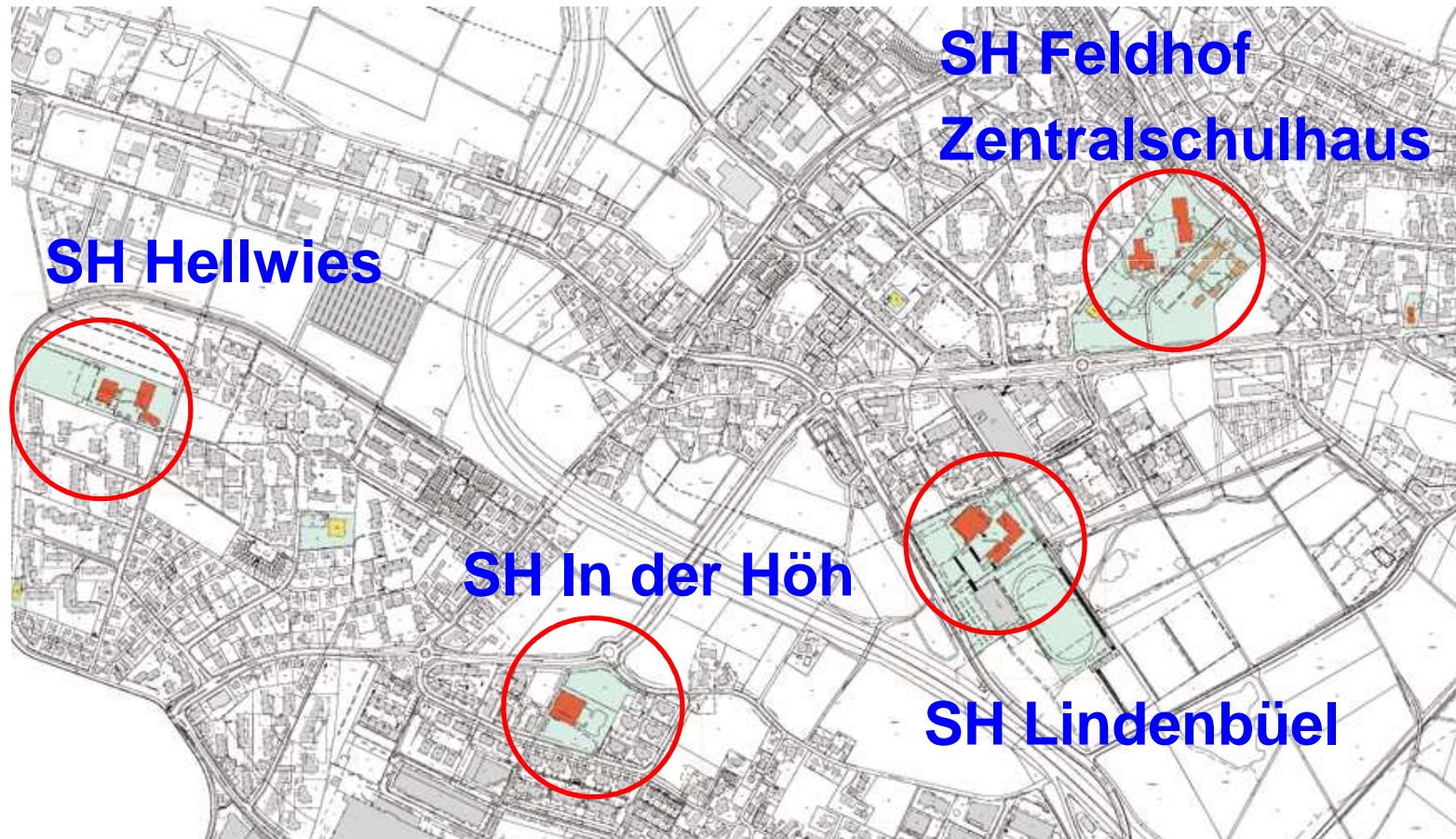


Die Schulpflege hat zusammen mit den Schulleitenden sich mit folgenden Punkten befasst:

- Schulstandorte
- Einflussfaktoren
- Schulraumprognose/Werterhaltung
- Raumplanerische Entwicklungshinweise
- Definition Leitsätze (Schlüssel Fragen)
- Festlegen der Umsetzungsstrategie

# 5 Schulanlagen – 4 Standorte

Schule Volketswil  
Schulraum 2020



# Einflussfaktoren

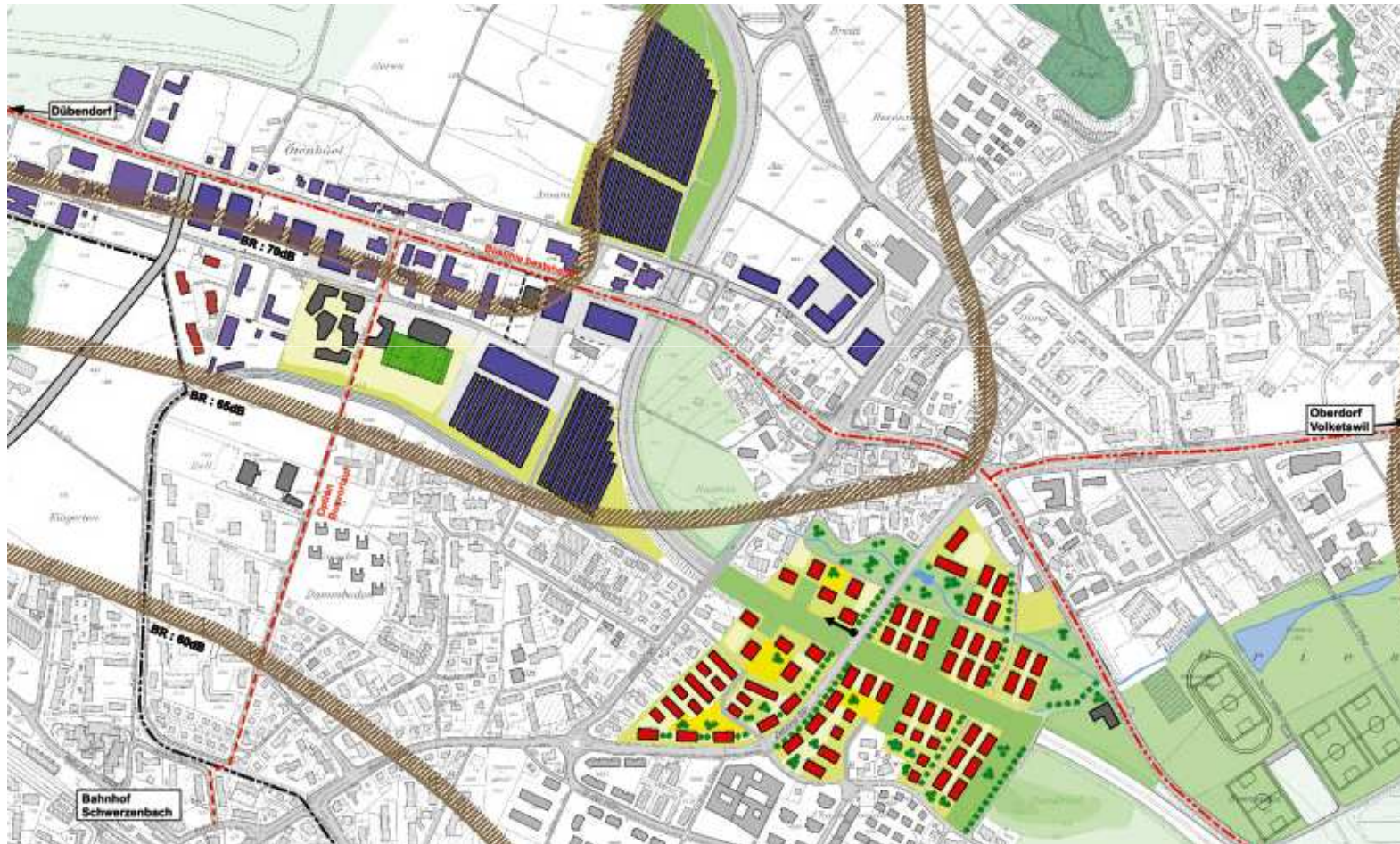


- Überdurchschnittlich junge Gemeinde
- Überdurchschnittliche grosse Schülerzahl
- Überdurchschnittliches Wachstum
  - Ende 2010                    17 412 Einwohner
  - Ende 2015                    18 400 Einwohner
  - Ende 2020                    19 000 Einwohner

**Volketswil ist attraktiv für Familien**

# Raumplanerisches Entwicklungspotential

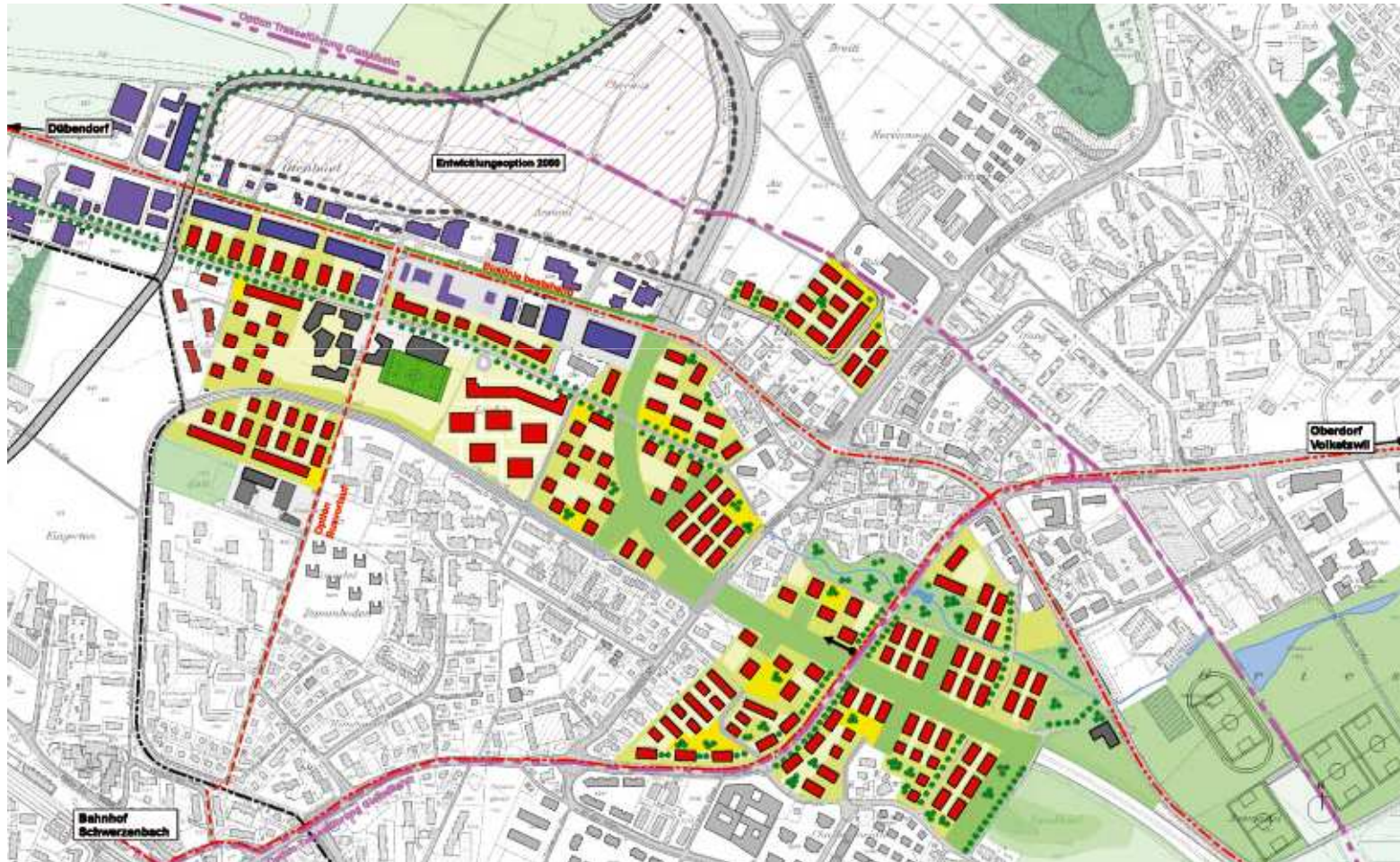
Schule Volketswil  
Schulraum 2020



Fluglärmkurven bleiben, Reservegebiete neu eingezont

# Raumplanerisches Entwicklungspotential

Schule Volketswil  
Schulraum 2020



Fluglärmkurven fallen, Reservegebiete eingezont

# Schulraumprognose

Schule Volketswil  
Schulraum 2020



	2011	2015	2020	Differenz zu Bestand
<b>Zentral+ Feldhof</b>				
Klassenzimmer	34	35	36	2
Gruppenräume	10	35	36	26
Werken und Handarbeit	6	14	14	8
<b>Lindenbüel</b>				
Klassenzimmer	20	20	18	-2
Gruppenräume	3	19	17	14
Werken und Handarbeit	6	6	5	-1
<b>In der Höh</b>				
Klassenzimmer	7	10	11	4
Gruppenräume	3	9	10	7
Werken und Handarbeit	1	3	3	2
<b>Hellwies</b>				
Klassenzimmer	13	18	23	10
Gruppenräume	2	17	22	20
Werken und Handarbeit	2	7	7	5

Quelle: Prognose Nabholz

# Werterhaltung

Schule Volketswil

020



	bis 2015/16	bis 2020/2021
<b>Zentral</b>		
Kosten Neubau	muss auf die finanziellen Mittel abgestimmt werden	
Kosten Werterhalt	239'000	1'733'000
<b>Feldhof</b>		
Kosten Neubau	muss auf die finanziellen Mittel abgestimmt werden	
Kosten Werterhalt	0	7'816'000
<b>Lindenbüel</b>		
Kosten Neubau	muss auf die finanziellen Mittel abgestimmt werden	
Kosten Werterhalt	159'000	606'000
<b>In der Höh</b>		
Kosten Neubau	muss auf die finanziellen Mittel abgestimmt werden	
Kosten Werterhalt	0	0
<b>Hellwies</b>		
Kosten Neubau	muss auf die finanziellen Mittel abgestimmt werden	
Kosten Werterhalt	0	1'528'000
Total Werterhalt	398'000	11'683'000

# Total Werterhaltung

Schule Volketswil  
Schulraum 2020



**bis**                      **bis**  
**2015/16**           **2020/2021**

---

398'000

11'683'000

Quelle: Prognose B&H

# Bedeutung Leitsätze

Schule Volketswil  
Schulraum 2020



Die Schulpflege hat in Zusammenarbeit mit den Schulleitenden sich auf Leitsätze geeinigt, die die Basis für den beginnenden Prozess bilden und die Richtung vorgeben.

Die Leitsätze lauten...

# Leitsatz 1

Schule Volketswil  
Schulraum 2020



Durch hohe Flexibilität auf allen Ebenen künftigen pädagogischen Anforderungen gerecht zu werden.

- Eingeschlossen sind hier auch die Planer und Handwerker und natürlich wir selber

# Leitsatz 2



Langfristig wird das Modell einer Gesamtschule verfolgt.

- Es soll stufen- und schulmodellunabhängig, flexibel und nachhaltig nutzbarer Schulraum gebaut werden
- d.h. konkret, es wird keine spezifische Sekundarschule gebaut, kein spezifischer Kindergarten etc., sondern Schulraum, der für alle Schulstufen der Volksschule und für alle Schulmodelle nachhaltig genutzt werden kann

# Leitsatz 3



Die Schulhausgrösse soll sich im Grundsatz an der Zweizügigkeit orientieren (Parallelklassen).

- Schuleinheiten mit 420 – 480 Schülern in den 5 Schulanlagen mit 4 Standorten
- Effiziente und gut führbare Grössen

# Leitsatz 4



Wenn finanziell vertretbar und organisatorisch lösbar, sollen Tagesstrukturen in allen Schulanlagen angeboten werden.

- Bedeutet, dass eine zentrale Lösung parallel geprüft werden muss

# Leitsatz 5



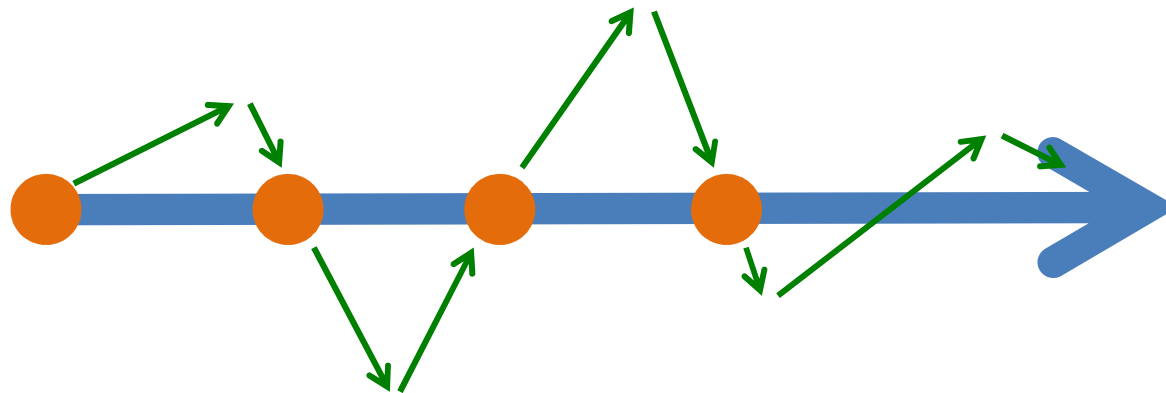
Nicht alle Schulhäuser müssen jede  
Spezialnutzung und die entsprechenden  
Räumlichkeiten anbieten.

- Beispiele: Schwimmbad, Turnhalle, Singsaal,  
Therapieräume, Bibliothek, Aula, Chemie-/  
Physikzimmer, Werkräume, etc.

# Umsetzung



Das Ziel ist definiert, die Richtung ist bekannt, doch



wir werden nicht gerade auf das Ziel zugehen können...

# Umsetzungsstrategie



Zwei Strategien wurden diskutiert:

- Parallel-Planung
  - Div. Bauprojekte laufen gleich- oder beinahe gleichzeitig.
- Drehscheibe(n) Entscheid fiel für Drehscheibe
  - Ein Standort wird entwickelt und ausgebaut
  - Er wird als Drehscheibe(n) benutzt, bis alle Anlagen aus- oder umgebaut sind.
  - Wenn immer möglich soll auf teure Provisorien verzichtet werden

# Drehscheibe(n)



Konkret heisst das:

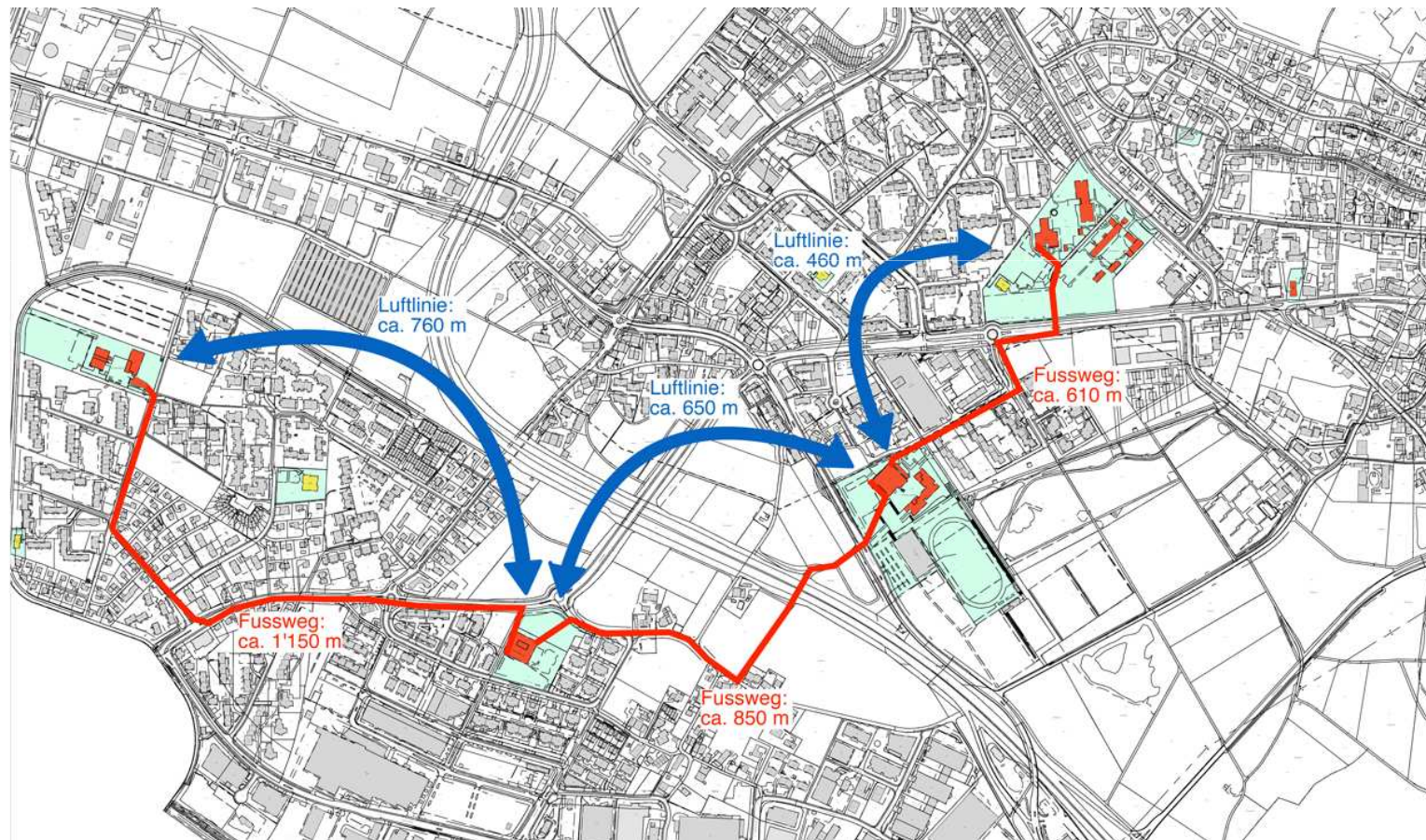
- Neubau an einem noch nicht bestimmten Standort
- Neubau ist die Drehscheibe
- Drehscheibe wird nach Abschluss aller Bauarbeiten seiner effektiven Bestimmung übergeben
- „Schulhäuser / Klassen“ zügeln = Flexibilität (Gewährleistung Unterricht)
- Möglicherweise mehr als eine Drehscheibe

# Schulweg / Schulwegsicherheit

Schule Volketswil  
Schulraum 2020

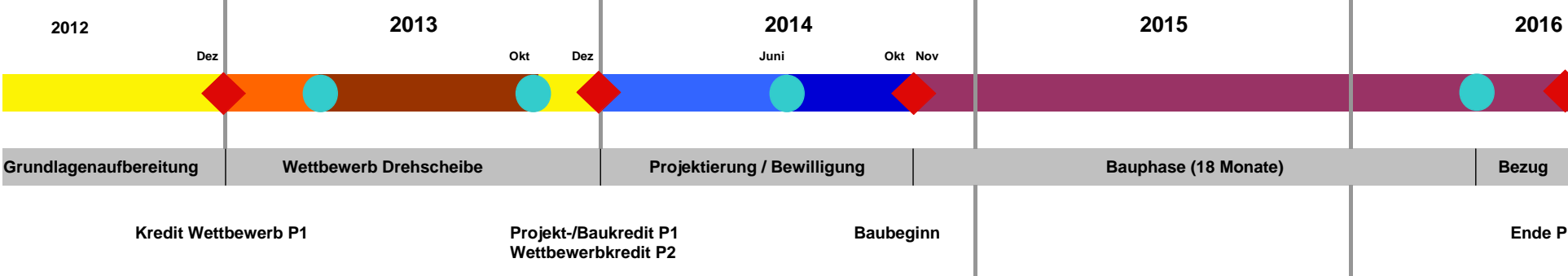


Schulweg von Kindhausen und Gutenswil ist hier nicht berücksichtigt



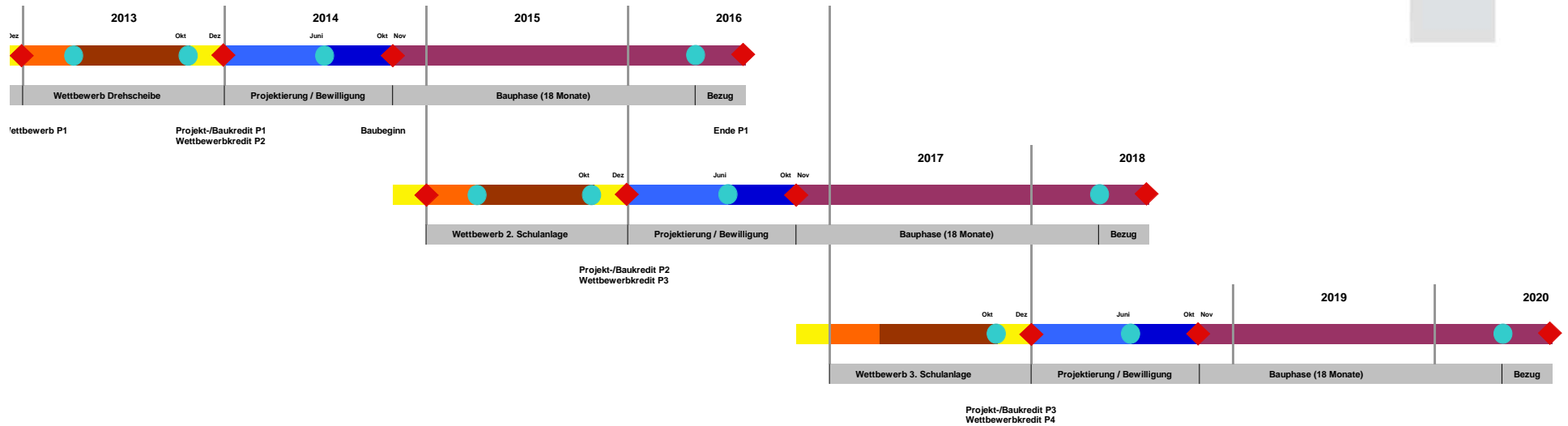
# Entwicklungsprozess

Schule Volketswil  
Schulraum 2020



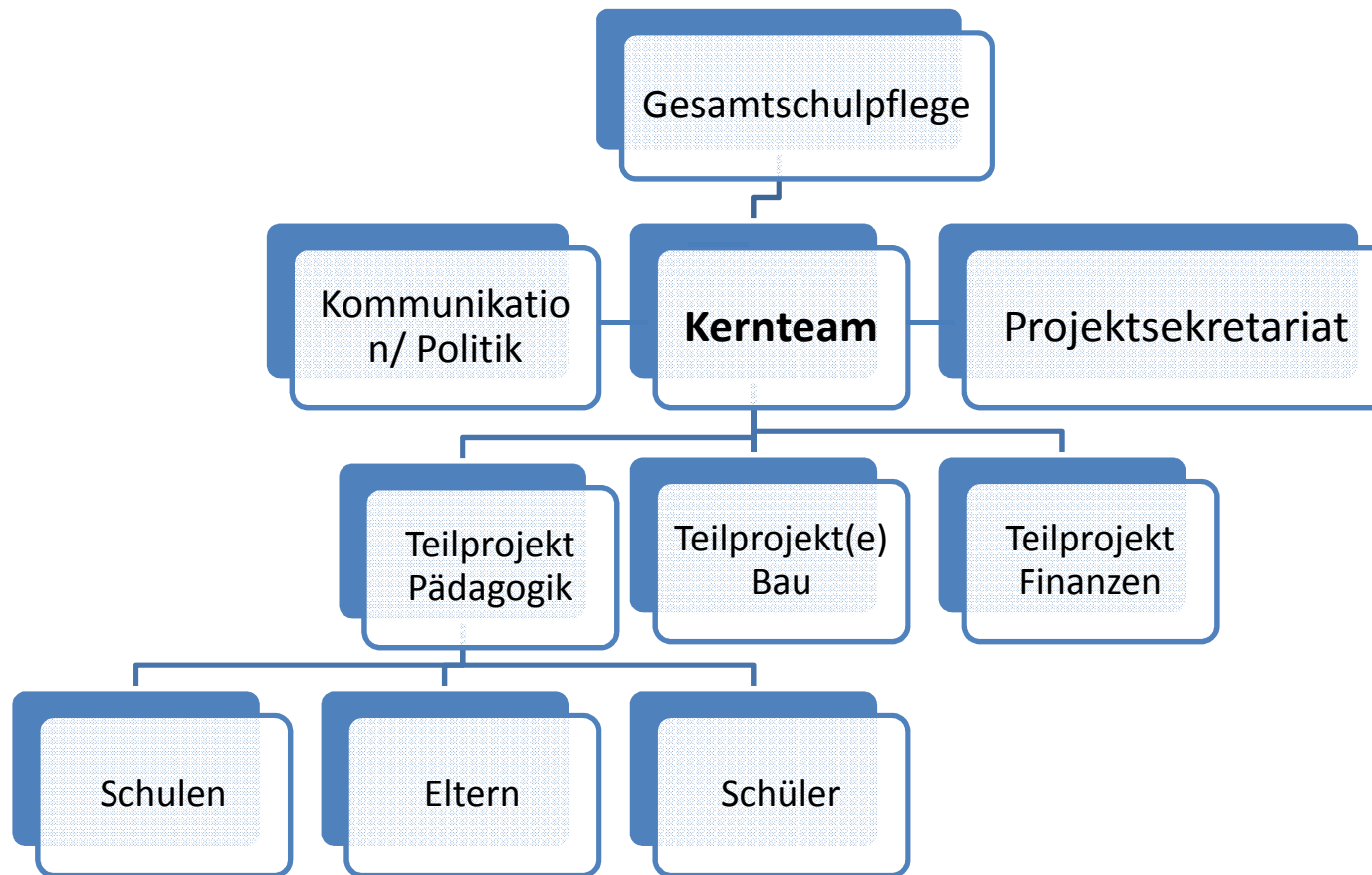
# Gesamtprozess

Schule Volketswil  
Schulraum 2020



# Organisation

Schule Volketswil  
Schulraum 2020



# Vorgehen / Einbezug

Schule Volketswil  
Schulraum 2020



- Kernteam legt Vorschlag mit Terminen der Schulpflege vor
- Kollegien/Eltern/Schüler ab 2012 einbezogen (zeitlich unterschiedlich)
- Die Musikschule auch in den Schulen einbezogen (MGS)

# Bisher und folgend ...

Schule Volketswil  
Schulraum 2020



Vision 2020 war Basis. Über diese wurde schriftlich informiert (Schulintern, Gemeinderat, Öffentlichkeit)

- Schulen wurden am 7.10.11 informiert
- Elternräte wurden am 24.10.11 informiert
- Die politischen Parteien/Kirchen wurden am 26.10.11
- Zeitungsberichte und Hinweis auf öffentlichen Informationsanlass vom 17.11.11
- Regelmässige Informationen schriftlich oder mündlich

# Fragen



Schule Volketswil  
Schulraum 2020



- Briefkasten ab sofort eingerichtet:  
[schulraum2020@schule-volketswil.ch](mailto:schulraum2020@schule-volketswil.ch)
- Haben Sie Fragen



...und wir sind überzeugt:

**Wir sind gemeinsam in der Lage,  
dieses Projekt anzugehen und  
erfolgreich zu realisieren.**

Dazu braucht es alle....

Und ich schliesse mit  
einem Zitat von

Schule Volketswil  
Schulraum 2020



Willi Schohaus (1928 – 1962 Leiter Lehrerseminar Kreuzlingen):

**„So will denn der neuzeitliche Schulbau kindgemäss sein (...). Er will den Kindern vor allem zum Bewusstsein verhelfen, dass es – als Kind – im Mittelpunkt des Schulbaus steht“**